



TAGUS CLINIC

A sua saúde em boas mãos!



TAGUS CLINIC

UROLOGIA

Os cálculos urinários podem causar uma dor tão intensa, que a pessoa afetada não a esquece mais.

A dor começa na região lombar e pode migrar para o abdomen e região genital.

Consulte o nosso Urologista!





TAGUS CLINIC

UROLOGIA

Após os 50 anos de idade do homem, a próstata passa a aumentar de volume, devido à testosterona produzida nos testículos.

Durante esse crescimento, algumas células podem sofrer transformações e desenvolverem-se como células pré-cancerosas e a seguir, células cancerosas.

Tem mais de 50 anos?

Consulte o nosso Urologista!



UROLOGIA



- Disfunção erétil
- Doenças sexualmente transmissíveis
- Ejaculação precoce
- Exames pré-nupciais
- Fimose
- Incontinência urinária
- Problemas hormonais após os 50 anos
- Vasectomia

Consulte o nosso Urologista!



TAGUS CLINIC

UROLOGIA

A diminuição da hormona masculina (testosterona) com a idade é denominada andropausa.

O tratamento com hormonas possibilita a melhor qualidade de vida, manutenção da força muscular e óssea, conservação do bom humor e disposição, além de propiciar uma melhora da performance sexual.

Consulte o nosso Urologista!





TAGUS CLINIC

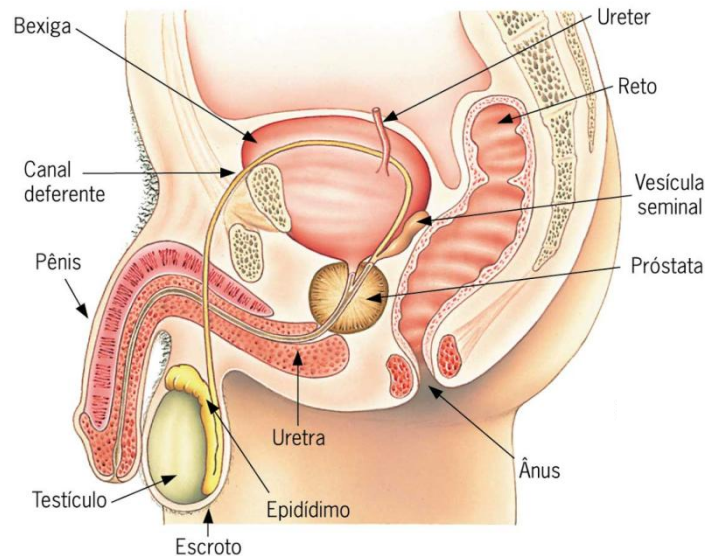
UROLOGIA

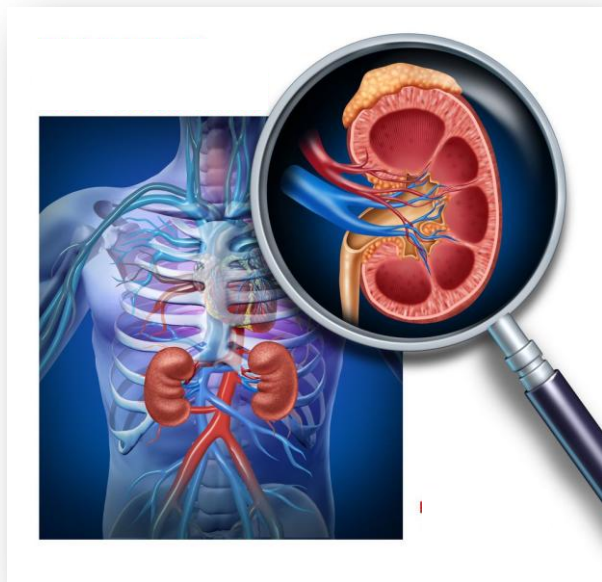
Os sinais mais frequentes de problemas na próstata são:

- urinar muitas vezes
- sensação de não esvaziar a bexiga por completo

Síntomas que também podem indicar outras doenças, como uretrites e infeções da bexiga.

Para um melhor diagnóstico, consulte o nosso Urologista!





As pessoas com insuficiência renal têm três vezes mais probabilidade de ter doenças do coração e, adicionalmente, a pressão arterial elevada provoca tantos danos nos rins como no coração.

O doente renal apresenta dez vezes mais probabilidade de morrer por enfarte do miocárdio.

Consulte o nosso Urologista!



TAGUS CLINIC

UROLOGIA

DOENÇA RENAL CRÓNICA (DRC)



É uma doença progressiva caracterizada por uma deterioração lenta e irreversível dos rins e das suas funções. Uma dessas principais funções consiste na eliminação de substâncias tóxicas resultantes do funcionamento dos órgãos. Em consequência, aquelas substâncias ao ficarem retidas no sangue, resultam numa acumulação de produtos metabólicos tóxicos cujo quadro clínico se designa por azotemia ou uremia.

Consulte o nosso Urologista!



60% DOS HOMENS COM MAIS DE 50 ANOS APRESENTAM HIPERPLASIA BENIGNA DA PRÓSTATA

Os sintomas mais comuns da Hiperplasia Benigna da Próstata são o jacto urinário mais lento, fraco e demorado, não esvaziar completamente a bexiga, urinar mais frequentemente e com urgência ou levantar-se várias vezes por noite para urinar.

Esta doença pode ou não necessitar de tratamento, dependendo da intensidade dos sintomas e do modo como perturbam a qualidade de vida dos doentes.

Consulte o nosso especialista!

